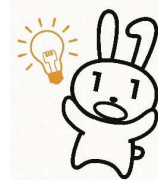


# マイナンバーカードの健康保険証利用で/ 過去のデータに基づく診療・薬の処方 受けられるようになりました！



顔認証付きカードリーダーで同意をすると、初めての医療機関でも、今までに使った正確な薬の情報やご自身の過去の受診歴・診療情報を踏まえた健康状況が医師と共有でき※1、より多くの情報に基づいた、診療を受けることが可能となります。

## 患者様の同意のもと医師が閲覧できる情報

### 特定健診情報

メタボ健診とも呼ばれているよ。

40歳から74歳までの方を対象に、メタボリックシンドロームに着目して行われる健診結果の情報です。

※75歳以上の方の健診情報は、後期高齢者健診情報です。

### 診療/薬剤情報

医療機関を受診した際の診療情報※2および薬局等で受け取ったお薬の情報※3です。

※2 医療機関名、受診歴、診療年月日、診療行為名（放射線治療、画像診断、病理診断、医学管理等、在宅医療のうち在宅療養指導管理料、処置のうち人工腎臓、持続緩徐式血液濾過、腹膜灌流）などが対象です。

※3 注射・点滴等も含む薬剤情報です

## 同意画面のイメージ ※4

#### ▼特定健診情報

(40歳以上対象)  
過去の健診情報を当機関に提供することに同意しますか。

この情報はあなたの診察や健康管理のために使用します。

同意する

同意しない

#### ▼診療/薬剤情報

過去の診療・お薬情報を当機関に提供することに同意しますか。

この情報はあなたの診察や健康管理のために使用します。

同意する

同意しない

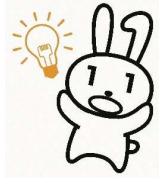
※1 同意に基づいて、医療機関からオンライン資格確認実施機関に特定健診情報等を照会し、医療機関へ提供されます。

※4 同意画面はイメージです。

マイナンバーカード 保険証

検索

# マイナンバーカードの健康保険証利用で/ 過去のデータに基づく服薬指導が 受けられるようになりました！



顔認証付きカードリーダーで同意をすると、  
初めての薬局でも、今までに使った正確な薬の情報や  
ご自身の過去の受診歴・診療情報を踏まえた健康状況が薬剤師と共有でき※1、  
より多くの情報に基づいた、服薬指導を受けることが可能となります。

## 患者様の同意のもと薬剤師が閲覧できる情報

### 特定健診情報

メタボ健診とも  
呼ばれているよ。

40歳から74歳までの方を対象に、メタボリックシンドロームに着目  
して行われる健診結果の情報です。

※75歳以上の方の健診情報は、後期高齢者健診情報です。

### 診療/薬剤情報

医療機関を受診した際の診療情報※2および薬局等で受け取ったお薬の情  
報※3です。

※2 医療機関名、受診歴、診療年月日、診療行為名（放射線治療、画像診断、病理診断、医学  
管理等、在宅医療のうち在宅療養指導管理料、処置のうち人工腎臓、持続緩徐式血液濾過、  
腹膜灌流）などが対象です。

※3 注射・点滴等も含む薬剤情報です

## 同意画面のイメージ ※4

#### ▼特定健診情報

(40歳以上対象)  
過去の健診情報を当機関に提供する  
ことに同意しますか。

この情報はあなたの診察や  
健康管理のために使用します。

同意する

同意しない

#### ▼診療/薬剤情報

過去の診療・お薬情報を当機関に  
提供することに同意しますか。

この情報はあなたの診察や  
健康管理のために使用します。

同意する

同意しない

※1 同意に基づいて、薬局からオンライン資格  
確認実施機関に特定健診情報等を照会し、薬局  
へ提供されます。

※4 同意画面はイメージです。

マイナンバーカード 保険証

検索